

女性の活躍を支援する助成金 育休復帰支援プランコース

湯瀬社会保険労務士事務所

【どんな助成金?】 **育休とって30万・復帰して30万⇒最大60万円**

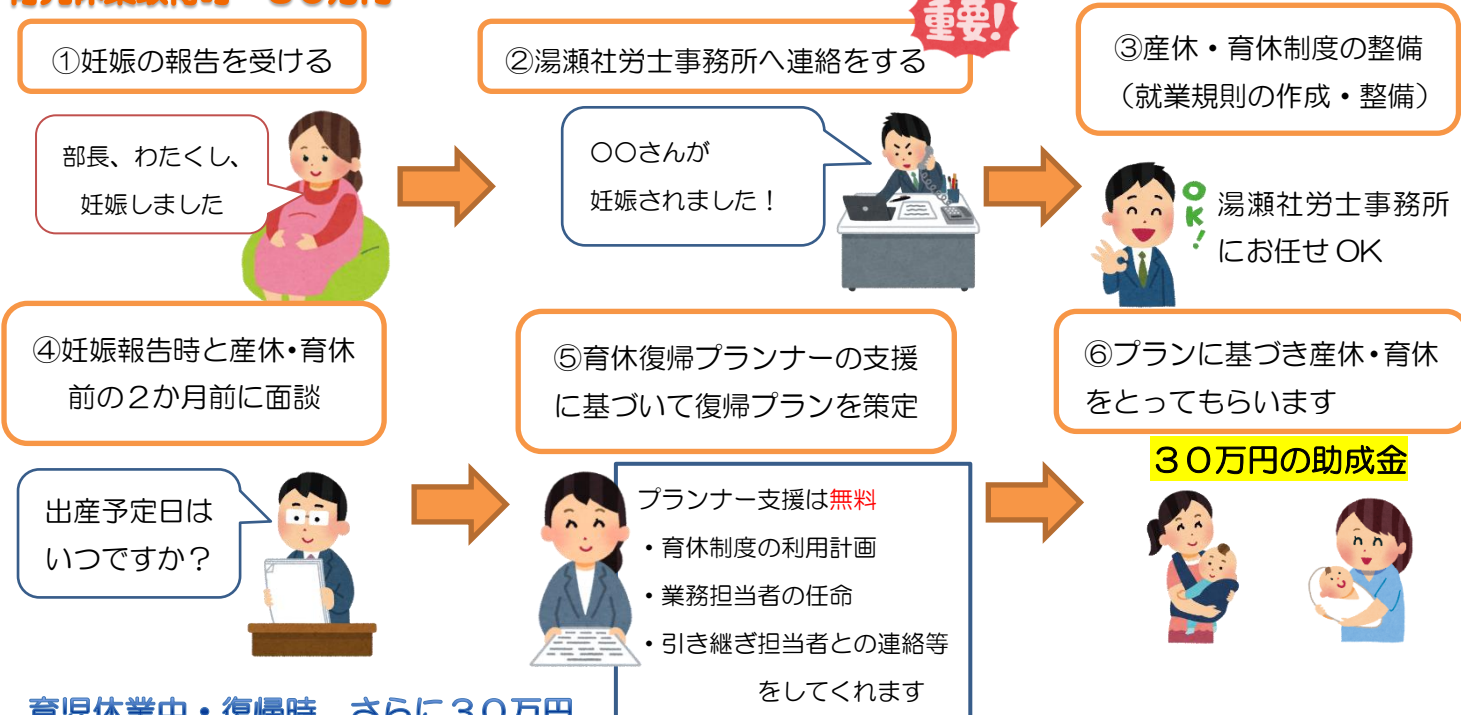
女性社員が妊娠してから育児休業に入ってしまうと、復帰せずそのままやめてしまうのは会社とその女性社員にとっても、大変もったいないことです。

産休育休に入る前に、復帰支援プランという形で復帰しやすい環境を作り、育休取得時に**30万円**、職場復帰時に更に**30万円**の助成金が出るものです。

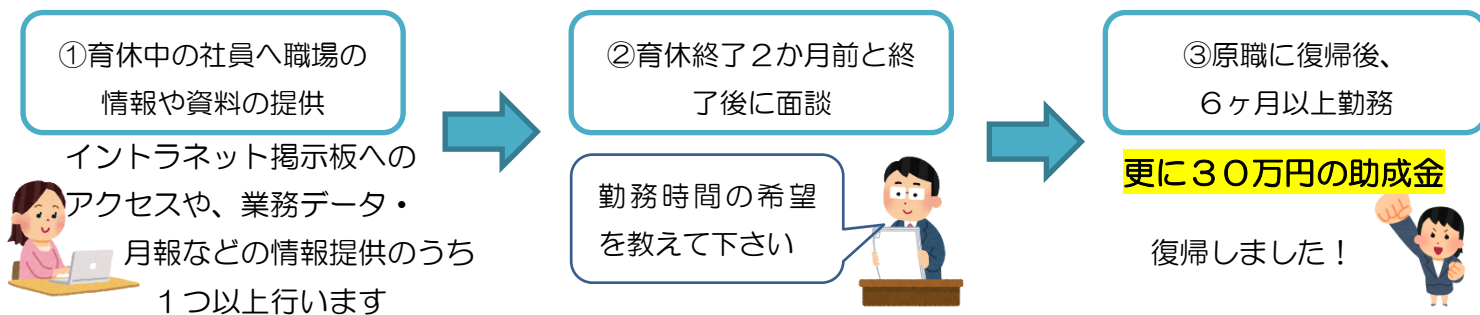


【助成金手続きの流れ】

育児休業取得時 30万円



育児休業中・復帰時 さらに30万円



【助成金のポイント】

妊娠された方が判明した時点ですぐ当事務所にお知らせください。

(就業規則が未整備の場合や面談、育休復帰プランの策定を前もって行う必要があるためです)

